

電液比例控制閥

Proportional
Electro-Hydraulic Controls



升降閥 Lift Valves

最高工作壓力 21 MPa

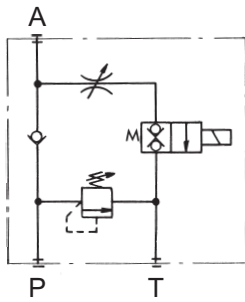


此閥為針對油壓式立體停車場而開發的多功能複合閥，體積小，價位低，洩漏極小。（ $0.3\text{cm}^3/\text{min}$ 以下）

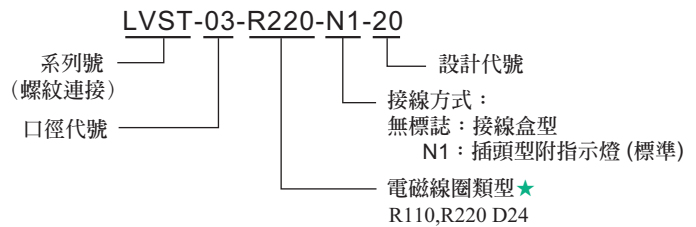
規格

型號	回油口容許背壓 MPa (kgf/cm ²)	最大流量 L/min	重量 kg
LVST-03-※-20	16 (160)	30	4.3

圖形符號

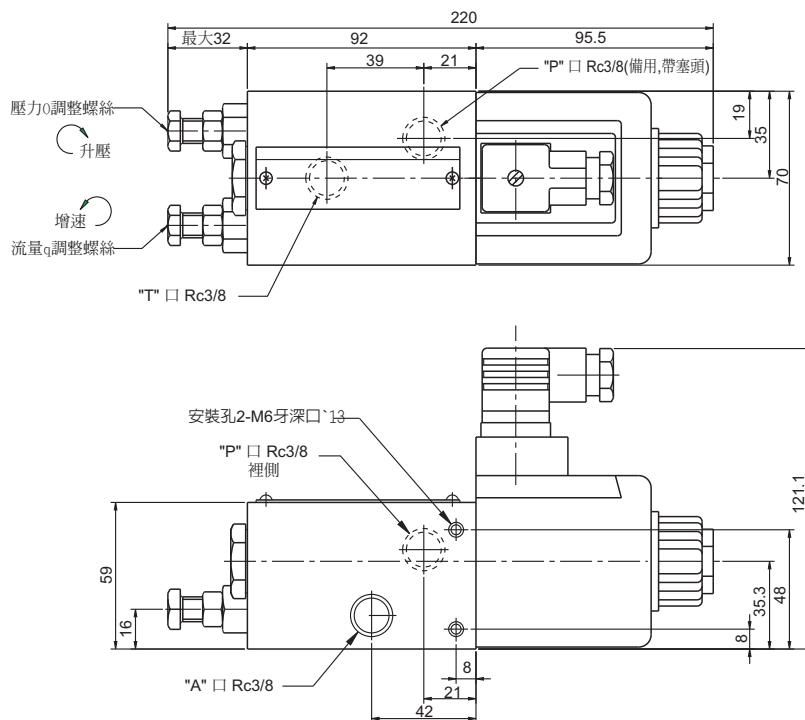


型號意義



- ★ A C 電源請選用 R ※ 電磁線圈。
- ★ 電磁線圈類型與 DSG-03 電磁閥相同，(請參照 P89)

LVST-03-※

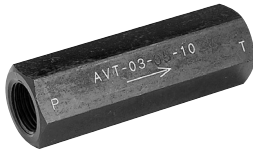


排氣閥 Air Bleed Valves 自動遮斷閥 Automatic Shut Off Valves

最高工作壓力 21 MPa

排氣閥

AVT-03

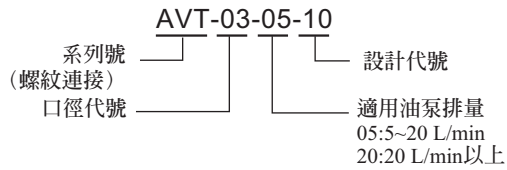


此閥接於油泵吐出口管路，旁通接油箱（油面下），可自動排除管路中的空氣，使油泵吐油更容易。用於大型油壓缸做自動排氣亦很理想。

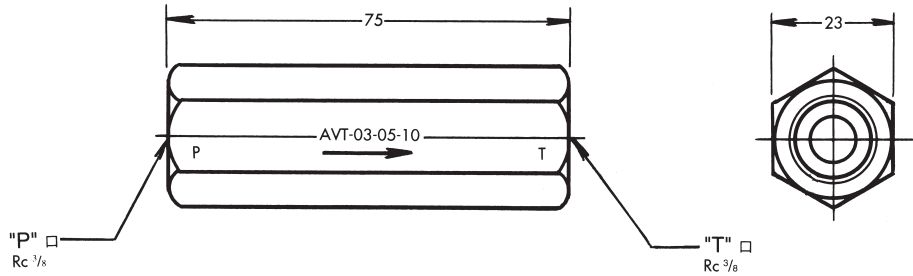
規格

型號	關閉壓力	開啓壓力	重量
AVT-03-※10	0.15 MPa	0.38 MPa	0.2kg

型號意義



圖形符號



◎ 使用時 T 口應插入油面以下。

自動遮斷閥

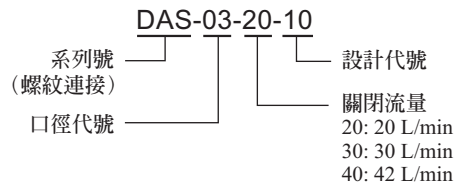
DAS-03



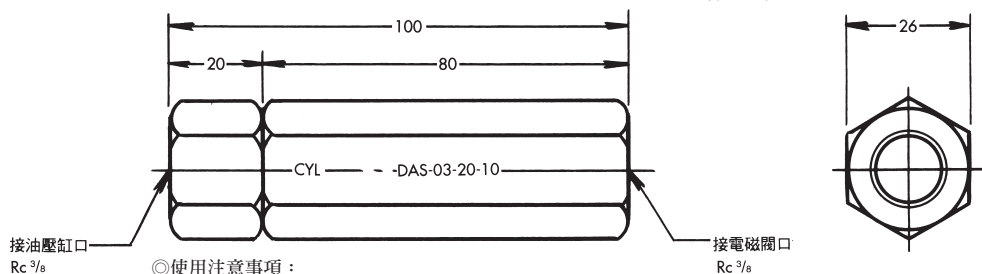
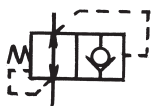
規格

型號	關閉流量 L/min	適用流量 L/min	最低壓力 MPa ★3	重量 kg
DAS-03-20-10	20	10~13	0.5	0.4
DAS-03-30-10	30	15~20	0.9	
DAS-03-40-10	42	21~28	0.9	

型號意義



圖形符號



◎ 使用注意事項：

1. 選用之閥其關閉流量應為油壓缸正常流量的1.5倍以上。
2. 少量洩漏時本閥不起作用。
- ★3. 維持關閉狀態之最低壓力。